



Résultats de la consultation citoyenne

Vos priorités pour La Ferté-Bernard



Sommaire

19h10 - 5 minutes	Le collectif et la consultation
19h15 - 30 minutes	I- Etat des lieux : résultats de la consultation et des travaux des groupes thématiques
19h45 - 15 minutes	À vous la parole
20h00 - 15 minutes	II- Données démographiques et budgétaires
20h15 - 20 minutes	III- Nos axes de programme
20h35 - 5 minutes	Conclusion
20h40 - 20 minutes	À vous la parole
21h00	Pot de l'amitié

Présentation du collectif

- Collectif **citoyen** sans étiquette politique, affilié aux réseaux Actions Communes et Fréquences Communes
- Motivations : faire vivre la démocratie et porter une alternative ambitieuse, offrant un souffle nouveau
- Organisation en **groupes de réflexion**
- Approche et méthode



I- Etat des lieux : résultats de la consultation et des travaux des groupes thématiques

Données génériques

Fertois : 72% / Non-Fertois : 25% / Non précisé 3%

Femmes : 51,2% / Hommes : 44,6% / Anonymes : 4,2 %

Moyenne d'âge : 55 ans

Réponses au questionnaire : 236 dont 98 en ligne
97 en physique
41 autres

Entretiens réalisés : 114 dont 35 commerçants
5 industriels
30 responsables d'associations
44 autres acteurs locaux

Entretiens refusés : 50

Echanges informels : innombrables

Vos sources de satisfaction



1. Nature, cadre de vie et environnement - 28%

2. Culture et animations - 27%

3. Patrimoine - 25%

4. Activités sportives et loisirs - 20%



5. Commerces de proximité et services du quotidien - 15 %

6. Atmosphère et localisation 11 %

7. Relations humaines dans le service - 4 %



Vos sources de préoccupation

1- Sortir notre territoire de sa situation de **désert médical** - 22%



2- Soutenir le **commerce de proximité** pour recréer une dynamique et de l'**attractivité** économique - 18%

3- Multiplier les solutions de **mobilité** et renforcer la sécurité sur et autour de la route - 16%



4- Préserver et étoffer le nombre d'**animations**, notamment culturelles et en faveur des enfants - 15%

5- Valoriser notre patrimoine architectural et immobilier - 12%



6- Préserver notre **cadre de vie** des incivilités et se projeter sur l'avenir - 10%

7- Œuvrer en faveur d'une **ville sécurisante** - 9%



1- Sortir notre territoire de sa situation de désert médical - 22%

Santé

- Problématique nationale et multifactorielle de manques de médecins
- Santé physique et mentale
- Manque localisé d'infrastructures d'accueil et de moyens financiers

Dynamique :

- Mobilisation et travail commun des professionnels de santé
- Événements impliquant la population
- Projets en cours : IRM, fusion des Ehpad

Enjeux à court terme :

- Besoin d'avoir une approche globale pour prendre soin des soignants et des aidants, et rendre le territoire attractif (logement, mobilité, activités, etc)

2- Soutenir le commerce de proximité pour recréer une dynamique et de l'attractivité économique - 18%

Emploi, commerce et industrie



Emploi

- Difficulté à recruter : profils éloignés de l'emploi
- Besoin d'une approche globale (logement, mobilité, loisirs...)
- Baisse des moyens de France Travail et la Mission Locale

Commerce



- Commerçants nombreux et mobilisés en faveur de la commune,
- Besoins de considération et d'accompagnement à l'installation
- Taux de vacance des enseignes



Industrie

- Secteurs en tension
- Secteurs créateurs d'emplois

3- Multiplier les solutions de mobilité et renforcer la sécurité sur et autour de la route - 16%

Aménagements urbains, infrastructures et mobilités



Aménagements urbains

- Aménagements incohérents, sans stratégie claire
- Acroître les accès et le nombre de zones végétalisées
- Difficultés pour les PMR (pavés, trottoirs, bancs insuffisants).

Infrastructures

- Équipement vieillissent et/ou inadaptés (aires de jeux, sports, médiathèque)
- Entretien aléatoire de la voirie (dégradation, branches, neige, feuilles)
- Faible quantité de borne de recharge



Mobilités

- Nuisance importante du passage des poids lourds et des pics de voitures
- Difficultés de stationnement
- Faible service de transport en commun (ZAC-gare-centre-lotissements)
- Manque ou inadéquation d'infrastructures pour les mobilités actives

4- Préserver et étoffer le nombre d'animations culturelles et sportives, notamment en faveur des enfants - 12%

Enfance, jeunesse et éducation

Enfance



- dynamique positive du Relai Petite Enfance du Perche Emeraude
- parents inégalement mobilisés avec difficultés administratives
- pénurie de places en crèche et MAM

Jeunesse

- personnel municipal compétent et mobilisé
- pénurie de place au centre de loisirs
- sous-exploitation de l'Espace Jeunesse
- tarification différenciée limitante



Education



- forte disparité sociale selon les écoles
- pénurie de places en périscolaire
- moyens matériels et financiers des écoles en baisse

4- Préserver et étoffer le nombre d'animations culturelles et sportives, notamment en faveur des enfants - 12%

Sport, loisirs et associations

Sport

- Place prépondérante : 2500 adhérents au VSF Central dont 80% de non-Fertois
- Moyens humains, matériels et financiers importants
- Personnel municipal compétent et mobilisé
- Infrastructures nombreuses et performantes mais non renouvelées et insuffisantes

Loisirs

- Loisirs pour tous les âges
- Base de loisirs performante à la belle saison et marge de progrès
- Manque d'espace de jeux couverts pour enfants et ados
- Privatisation de la piscine et du futur paddle

Associations

- Place prépondérante
- soutien municipal important mais problématique de salles prégnante

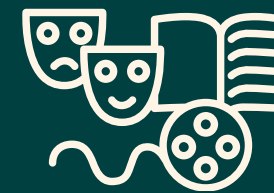
5- Valoriser notre patrimoine architectural et immobilier - 12%

Culture, tourisme et patrimoine

Observations

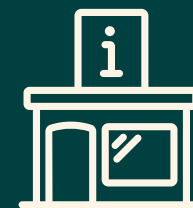
- Dégradation ou manque de valorisation du patrimoine (bâtiments, lavoirs)

Culture



- Offre riche
- Mais baisse de l'offre : moins de spectacles/an à Athéna, nostalgie d'Artec...
- Escal en cours de rénovation
- Accès limité par la tarification élevée

Tourisme



- +22% de fréquentation en 2025
- Grâce aux animations, objets souvenirs et vidéos promotionnelles
- Succès du camping mais quid des camping-cars

Patrimoine



- Faiblesse des moyens financiers attribués
- Dégradation du patrimoine (bâtiments anciens, lavoirs) et absence de musée

5- Valoriser notre patrimoine architectural et immobilier - 12%

Logement

Observations

- Difficulté à se loger.
- Nombreux logements non-occupés ou vétustes.



Analyse

- 600 logements vacants
- Loyer élevé
- Population en baisse dans le centre
- Impact sur le dynamisme économique et social
- Stratégie municipale de désengagement :
vente du patrimoine, clôture de la SEM, logements sociaux

6- Préserver notre cadre de vie des incivilités et se projeter sur l'avenir - 10%

Agriculture, alimentation et environnement

Environnement



- Espaces naturels : 1ère source de satisfaction des habitants !
- Manque de prise en compte des enjeux environnementaux au global
- Gestion des déchets améliorable

Agriculture



- Compétence communautaire : démarche de **transmission** des exploitations agricoles

Alimentation



- Question de **santé publique**
- **Absence** de Plan **Alimentaire Territorial**
- **Retard** par **absence** de prise en compte de l'enjeu et donc d'investissement

7- Œuvrer en faveur d'une ville sécurisante - 9%

Sécurité et sûreté

Observations des répondants

- Insécurité, particulièrement la nuit avec les lumières éteintes
- Regroupements de jeunes hommes Rue Victor Hugo et dans des hall d'immeubles
- Observation de trafics dans le secteur de la gare et près de l'Escal
- Présence de SDF en centre-ville et alcoolisme sur la voie publique

Analyse

- mobilisation des forces de l'ordre et des pompiers
- 525 crimes et délits recensés en 2024 et hausse en 2025
- taux de délinquance stable depuis 2016 hors trafic de stupéfiants et vols
- sentiment légitime mais exacerbé par le contexte et des cas isolés

Enjeu

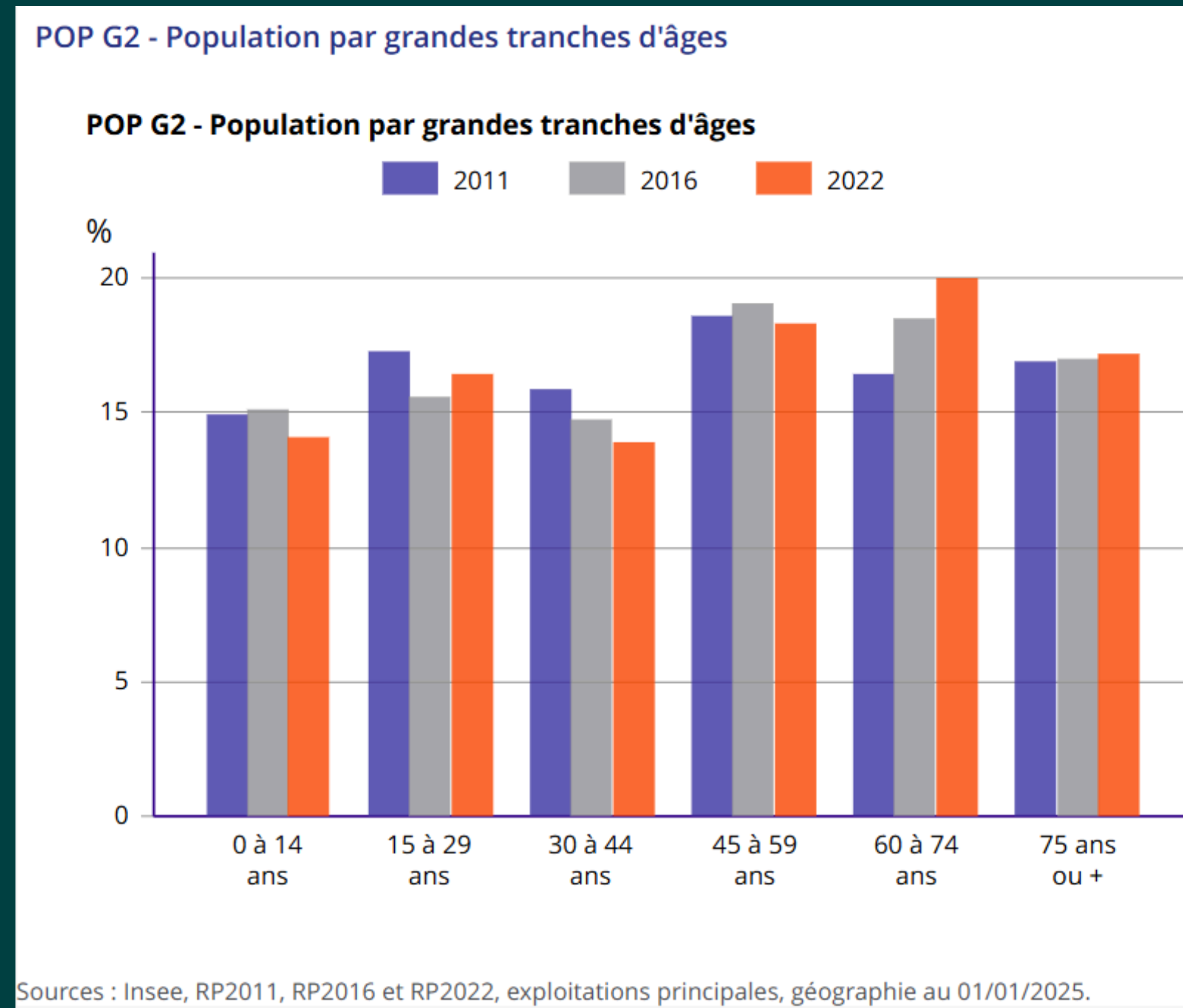
inscrire la politique locale de sécurité dans une démarche globale de prévention, de médiation, de cohésion sociale et de justice.

À vous la parole !

Partagez-vous les constats présentés ?
Quels sujets n'avons-nous pas abordés
et qui vous semblent essentiels ?

II- Données démographiques et budgétaires

L'évolution démographique... problématique



- La population baisse et vieillit fortement
- 33% de retraités
- 73 naissances contre 144 décès en moyenne par an

Gestion comptable et capacités financières

Constat

- Finances saines
- Taux d'endettement faible (47% VS strate à 62%) et épargne importante
- Par transfert de compétences à la ComCom et coupes budgétaires
- Capacité importante d'investissement sans nouveaux emprunts et impôts supp
- **Attention : baisse démographique = baisse des recettes fiscales et des dotations**

Interprétation

- Sous-investissement
- Perte d'attractivité et mise en difficulté des acteurs de la vie fertoise (personnel éducatif, soignants, associations et services municipaux)

Exemples : Pôle Santé sous-dimensionné, amoindrissement des moyens des écoles, infrastructures non rénovées, aménagement urbain disparate, etc

III- Nos axes de programme

Inform

Inclure

I- Vous donnez la parole
et le pouvoir d'agir !

Consulter

Faire ensemble

Être en sureté



II- Faire vivre votre quartier : équiper, animer, embellir et sécuriser !



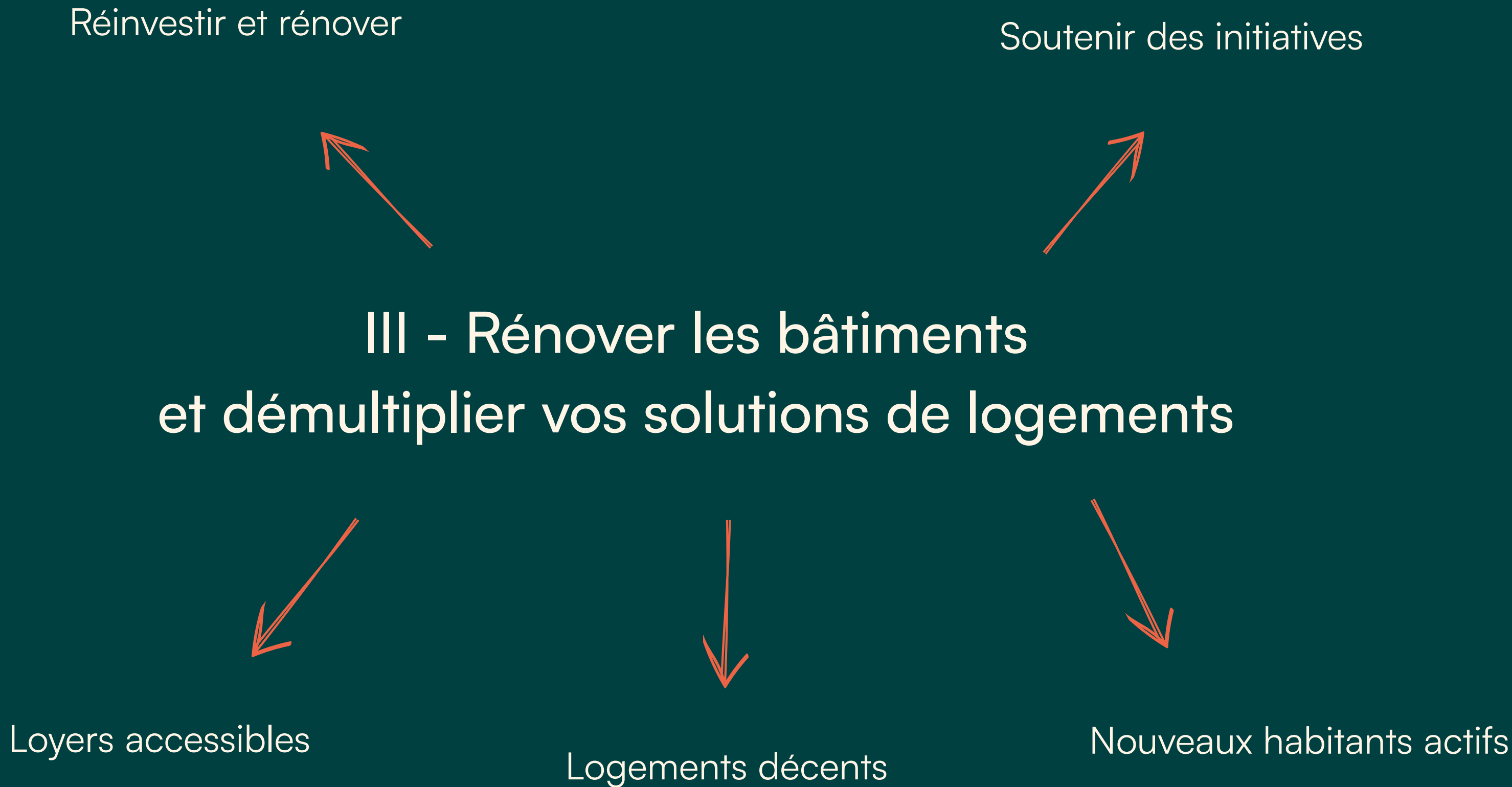
Remettre en état, repenser



Organiser des animations

Réinvestir et rénover

Soutenir des initiatives



III - Rénover les bâtiments et démultiplier vos solutions de logements

Loyers accessibles

Logements décents

Nouveaux habitants actifs

Associations

Education populaire

Sport

Loisirs

IV- Investir dans l'épanouissement et l'émancipation de la jeunesse, au service de tous !

Culture

Parentalité

Services publics

Rendre accessible



V- Aménager le territoire de façon cohérente et y favoriser votre mobilité



Transports en commun



Aménagements vélo, piéton
et PMR

Accompagner
et prendre soin



VI- Oeuvrer à l'inclusion des aînés, des minorités, des précaires et des isolés



Favoriser la mixité

Valoriser la culture et le patrimoine

Encourager le tourisme



VII- Mettre en lumière la richesse de notre patrimoine architectural et de notre patrimoine naturel (pour les touristes comme les locaux)



Être à l'avant-garde des enjeux d'aujourd'hui et demain

Dynamiser le tissu économique local

Favoriser l'emploi



**VIII- Soutenir nos commerces de
proximité, nos artisans, nos industries
et nos travailleurs et futurs travailleurs**



Etre un moteur et un soutien

Prendre soin des soignants



Attractivité et accueil



IX- Démultiplier les initiatives en faveur de votre santé !



Œuvrer pour la santé physique et mentale

À vous la parole !

Des questions, des impressions, des remarques ?

Dates de réunions de travail, sur inscription

mardi 21 octobre 18h30 - Samuel

II- Faire vivre votre quartier : équiper, animer, embellir et sécuriser !

mercredi 22 octobre 18h30 - Benjamin

**III - Rénover les bâtiments et démultiplier les solutions de logements
(pour accueillir de nouveaux habitants)**

vendredi 24 octobre 18h30 - Alexis

I- Vous donnez la parole et le pouvoir d'agir !

lundi 27 octobre 18h30 - Aija

**IV- Investir dans l'épanouissement
et l'émancipation de la jeunesse, au service de tous !**

jeudi 30 octobre 18h30 - Samuel

**VI- Ouvrer à l'inclusion des aînés,
des minorités, des précaires et des isolés**

mardi 4 novembre 18h30 - Sébastien

V- Aménager le territoire et y favoriser votre mobilité

mercredi 5 novembre 18h30 - Romane

**VII- Mettre en lumière la richesse de notre patrimoine architectural
et de notre patrimoine naturel (pour les touristes comme les locaux)**

jeudi 6 novembre 19h00

**VIII- Soutenir nos commerces de proximité, nos industries
et nos travailleurs et futurs travailleurs**

samedi 8 novembre - 18h30 - Sylvie


IX- Démultiplier les initiatives en faveur de votre santé !

 lafertecitoyenne.fr

 La Ferté Citoyenne 2026

 la.ferte.citoyenne

 lafertecitoyenne@gmail.com

 06 33 92 98 99

La Ferté
Citoyenne



Merci de votre attention



LinkTree

